

60歳からの「安心」「快適」な戸建て住宅

2018年5月上旬
入居開始

サ高住 カルム

[サービス付き高齢者向け住宅]

入居者募集

10棟
15室

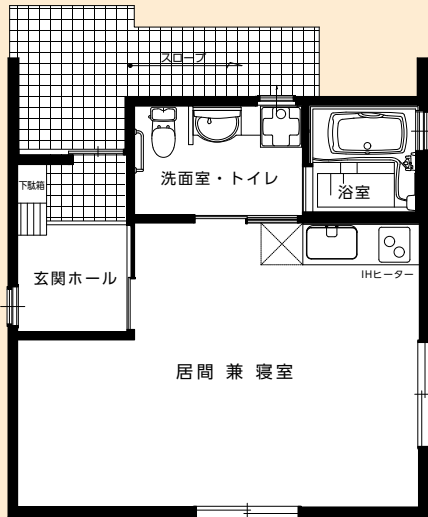
24時間・365日の安心がすぐそばに

- ☑ 毎日(朝・夕)の安否確認をいたします。
- ☑ 生活相談や支援サービスもあります。
- ☑ 戸建て住宅なのでプライバシーを守れます。
- ☑ ご希望により配食弁当(昼・夕のみ)もあります。

「安心」に支えられ、「自由度の高い」自分なりの暮らし方が実現できます。

単身向け

[家賃/月] 80,000円



複数人向け

[家賃/月] 100,000円



上記タイプ他

集合住宅 ...

単身向け 78,000円

複数人向け 90,000円

※共益費等は別途いただきます。



日々の生活をサポートします。

受付順です! お問い合わせはお早めに!

☎0834-28-2322

手と手がふれ合う 笑顔の介護

こもれびの杜グループ

エポックワン 有限会社

〒745-0801 周南市久米2665番地7

ホームページ: <http://komorebinomori.jp>



地域密着!

年中無休
365日

こもれび弁当

管理栄養士がつくる
安心安全の食材にこだわった
手作り弁当



昼/夕共に
1食 **650円(税込)**

※写真は実際のサンプルです

お問い合わせ・お申込みは

城ヶ丘
桜木
久米の一部
地区限定

申込受付

おいしい
(0834) 29-0141

※その他の地区は、
要相談となります。

こもれびの杜グループ 久米厨房 配食弁当事業部

ヒューマンサポートクラブ

(事業種：自立支援通所介護等)

新しい
制度

周南市介護予防・日常生活支援総合事業のもと

65歳以上のシニアを対象に

健康で自立した生活を続けていただく為の
健康維持サービスを実施していく事業所が

“ヒューマンサポートクラブ”です。

“健康あってこそその長寿”をモットーに

自立支援、予防の専門事業所として活動していきます。

ご相談、ご利用については
お気軽にお問い合わせください。

(0834) 28-2322

エポックワン有限会社 予防事業窓口まで



介護のことならこもれびの杜グループへ



お気軽にご相談ください

相談窓口

居宅介護支援センター
こもれび

(0834) 39-3011



こもれびの杜グループ

居宅介護支援センターこもれび／デイサービスセンターこもれび苑／デイサービスセンターめぐみ苑
デイサービス十人十色／ヘルパーステーションこもれび／こもれびダンディクラブ (小規模多機能)
ヒューマンサポートクラブ (介護予防) / グループホームこもれび城ヶ丘 / サンビレッジこもれび (有料ホーム)
グループハウスこもれび (有料ホーム) / サ高住 昭和 / アベゼ城ヶ丘 (サ高住) / ルミナス城ヶ丘 (サ高住)
こもれび弁当 (配食弁当) / すくすく (社内託児所) / サ高住 カルム (建設中)